

Tabula

angelettiruzza design



CRITA103



Tabula è una collezione di rubinetteria che colpisce per la combinazione di superfici lucide e tagli geometrici. Questa serie si concentra sulla semplicità e sulla purezza delle linee, incarnando la filosofia del "meno è più". Ogni elemento è studiato per funzionare e resistere nel tempo, riflettendo la maestria produttiva e tecnologica di CRISTINA Rubinetterie. Il nero opaco domina la palette, accentuando la nitidezza e la purezza del design. I designer di questa serie si sono ispirati all'austera bellezza e al senso di leggerezza dell'estetica giapponese, in particolare al concetto di iki, come esplorato da Kuki Shūzo. La filosofia di "fare leggero" si riflette nel design minimalista del miscelatore, soprattutto nella leva, ridotta a una forma essenziale. Questa scelta ha trasformato l'architettura del prodotto, rendendo la leva un elemento bidimensionale che sorprende al tatto.

Vi invitiamo a consultare la rete commerciale prima dell'ordine dei prodotti per richieste di certificazioni per mercati particolari

Descrizione tecnica

Set esterno monocomando doccia/vasca a parete, piastra in metallo, con miscelazione meccanica, deviatore a 3 uscite, bocca con punto d'erogazione 185 mm, doccia anticalcare, supporto fisso, presa d'acqua, flessibile long life****, da completarsi con parte incasso CRICS100 (comando a destra), CRICS101 (comando a sinistra)

COMANDO

Monocomando

FINITURE

- 13 - Nero Opaco
- 15 - Alux
- 24 - Bianco Opaco
- 34P - Oro Rosa Spazzolato PVD
- 46P - Oro Rosa Lucido PVD
- 51 - Cromo
- 55P - PVD Infinity Black
- 72 - Cromo Nero Lucido
- 75 - Cromo Nero Spazzolato
- 77 - Metallic Spazzolato
- 96P - Gold Brass Spazzolato PVD

INSTALLAZIONE

A parete

TIPOLOGIA

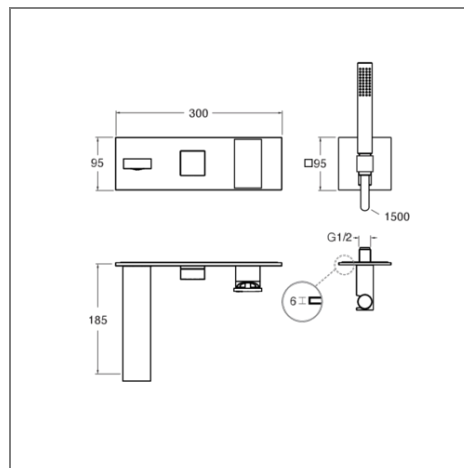
Doccia/vasca

AMBIENTE

Bagno

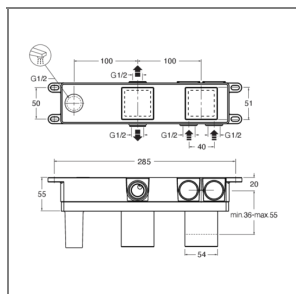
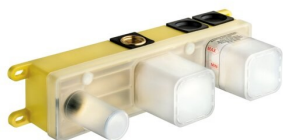
PORTATA

9 l/min

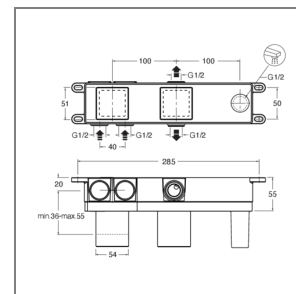


Parte incasso

CRICS100



CRICS101



Set incasso per miscelatore monocomando doccia/vasca a parete, comando destro

Set incasso per miscelatore monocomando doccia/vasca a parete, comando sinistro